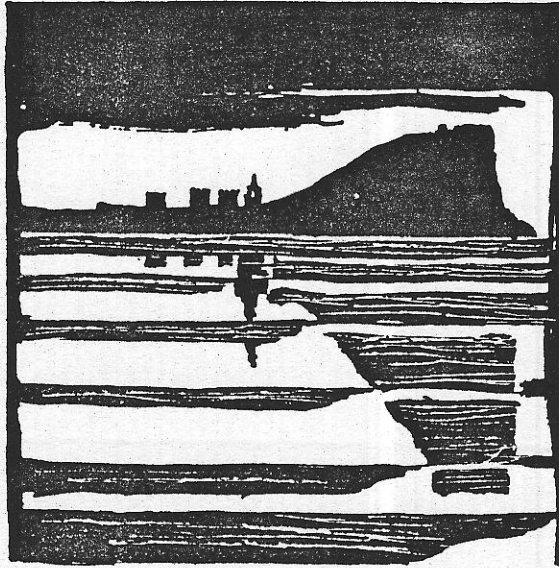


AYUNTAMIENTO DE GIJON



Plan Especial
de Protección y Reforma Interior
del Cerro de Santa Catalina

**INFORMACION Y NORMATIVA
PARTICULARIZADA DE LOS EDIFICIOS**

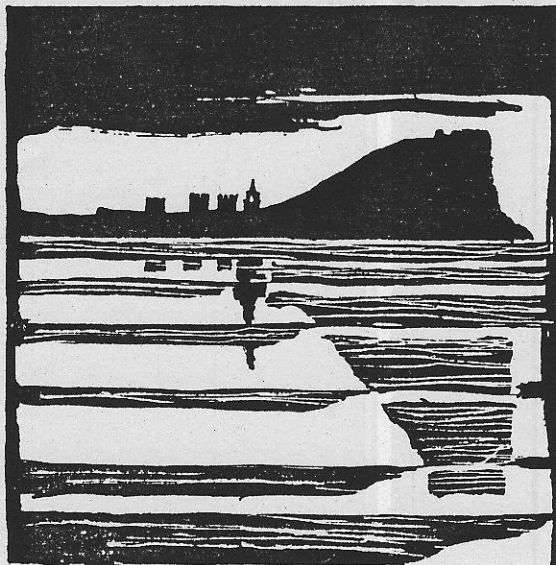
MANZANA

| 2 | 3 | 0 | 4 |

EDIFICIO

| 0 | 6 |

AYUNTAMIENTO DE GIJON



Plan Especial
de Protección y Reforma Interior
del barrio de Cimadevilla

FICHAS DE INFORMACION

MANZANA

EDIFICIO

2304

16

características del edificio

2304-06

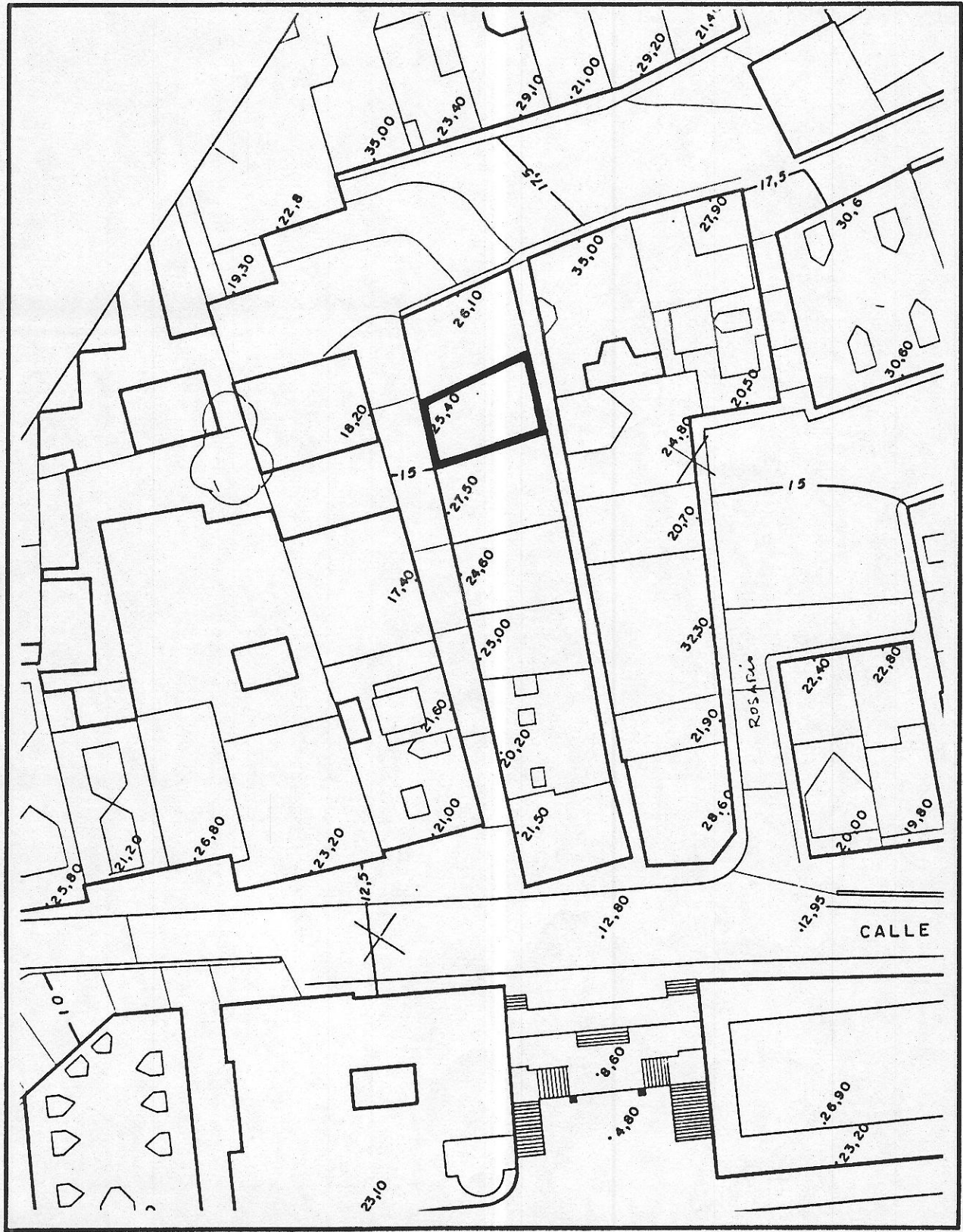
edificio Soledad, 14

código del edificio

1

LOCALIZACION

© Fichas de información y análisis de actuaciones de rehabilitación ARC/GRUSA



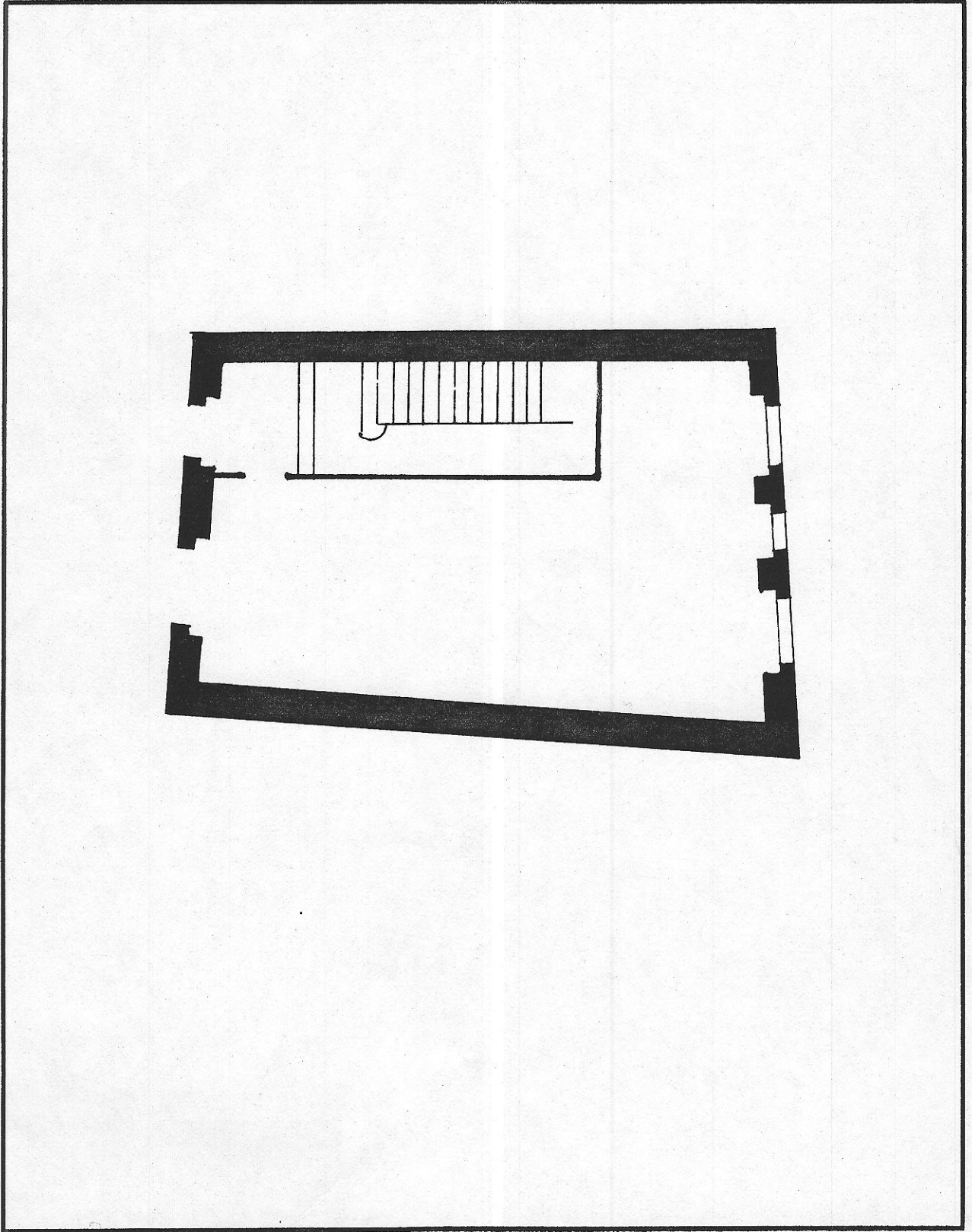
edificio Soledad 14

código del edificio

2304-06

| | | | | |
|--|--|--|--|--|
| | | | | |
|--|--|--|--|--|

ESTADO ACTUAL: PLANTA BAJA



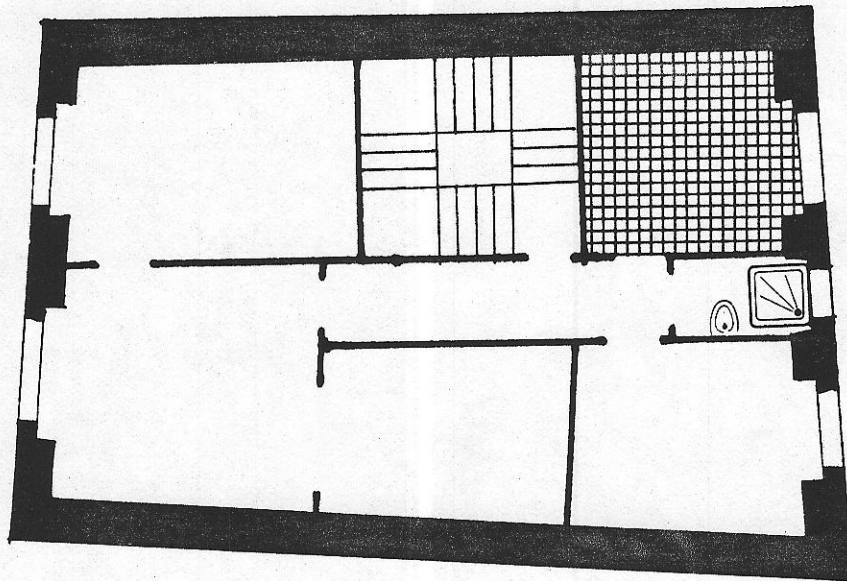
edificio Soledad 14

código del edificio

2304-06

| | | | | |
|--|--|--|--|--|
| | | | | |
|--|--|--|--|--|

ESTADO ACTUAL: PLANTA TIPO



edificio

SOLEDAD - 14

código del edificio

2304-06

DOCUMENTACION FOTOGRAFICA



2304-06

I-5

código del edificio

2 3 4 6

DIMENSIONES BASICAS DEL EDIFICIO**PARCELA Y OCUPACION**

| | |
|---|----|
| SUPERFICIE DE PARCELA | 70 |
| Edificios entre medianeras: FRENTE | 6 |
| Edificios entre medianeras: FONDO EDIFICADO | 10 |

NUMERO DE PLANTAS

Claves A: Atico B: Buhardilla S: Semisótano o sótano

3

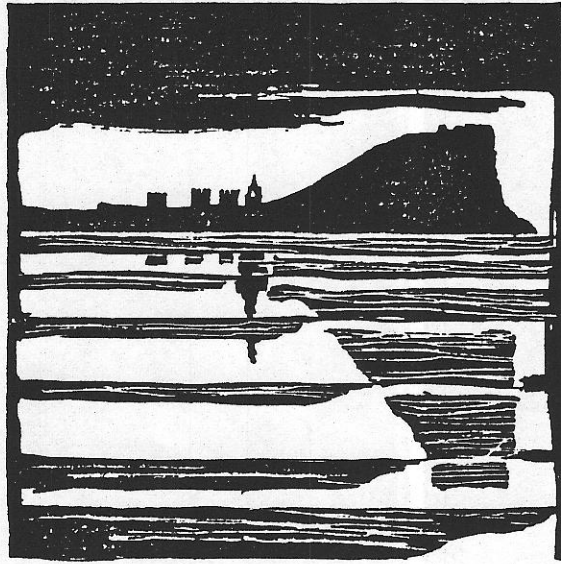
SUPERFICIE CONSTRUIDA

| | |
|---|------------|
| Superficie construida destinada a vivienda | 125 |
| Superficie construida destinada a otros usos no residenciales | 55 |
| Superficie construida de elementos comunes | 30 |
| SUPERFICIE CONSTRUIDA TOTAL: | 210 |

FACHADAS Y CERRAMIENTOS

| | Longitud | Superficie |
|-------------------------|-----------|------------|
| Fachada 1 | 6 | 60 |
| Fachada 2 | | |
| Fachada 3 | | |
| Fachada 4 | | |
| TOTAL FACHADAS | 6 | 60 |
| MUROS MEDIANEROS | 20 | 120 |
| MUROS DE PATIOS | 8 | 80 |

AYUNTAMIENTO DE GIJON



Plan Especial
de Protección y Reforma Interior
del barrio de Cimadevilla

NORMATIVA

MANZANA

EDIFICIO

|2|3|0|9|

|16|

N.2

2304-06

código del edificio

2304

CALIFICACION Y NORMATIVA DE ACTUACION

CALIFICACION C3

EDIFICIO SIN VALOR ARQUITECTONICO O HISTORICO, CON ALTURA CONFORME AL ENTORNO SITUADO EN AREAS DE MORFOLOGIA HISTORICA

APLICACION DE LA CALIFICACION

EDIFICIOS EN DEFICIENTE ESTADO DE CONSERVACION Y VOLUMETRIA U ORGANIZACION INTERIOR INADECUADA

TIPOS DE ACTUACIONES GENERALES AUTORIZADAS:

Se autorizan con carácter general las obras de mantenimiento, reparación y consolidación.

Se autorizan actuaciones de REESTRUCTURACION O SUSTITUCION en los supuestos previstos en el Plan Especial y de acuerdo con la normativa específica del edificio.

TIPOS DE ACTUACION PREFERENTE:

TIPOS DE ACTUACIONES EXCLUIDAS: REHABILITACION

ELEMENTOS DISCONFORMES FUERA DE ORDENACION:

CONDICIONES ESPECIFICAS DE LAS ACTUACIONES EN EL EDIFICIO

En caso de sustitución se determinan las siguientes condiciones de edificación:

- Altura: 3 (tres) plantas.
- Alineación interior: se determina una nueva alineación interior señalada en Plano de Características de la Edificación, con el fin de mejorar la habitabilidad y solubridad del conjunto de edificios de este tramo de calle.
- Composición de fachada: se prohíben cuerpos salientes.
- La cubierta será inclinada a dos aguas con una inclinación del 33%. Se admiten casetones de buhardilla.